



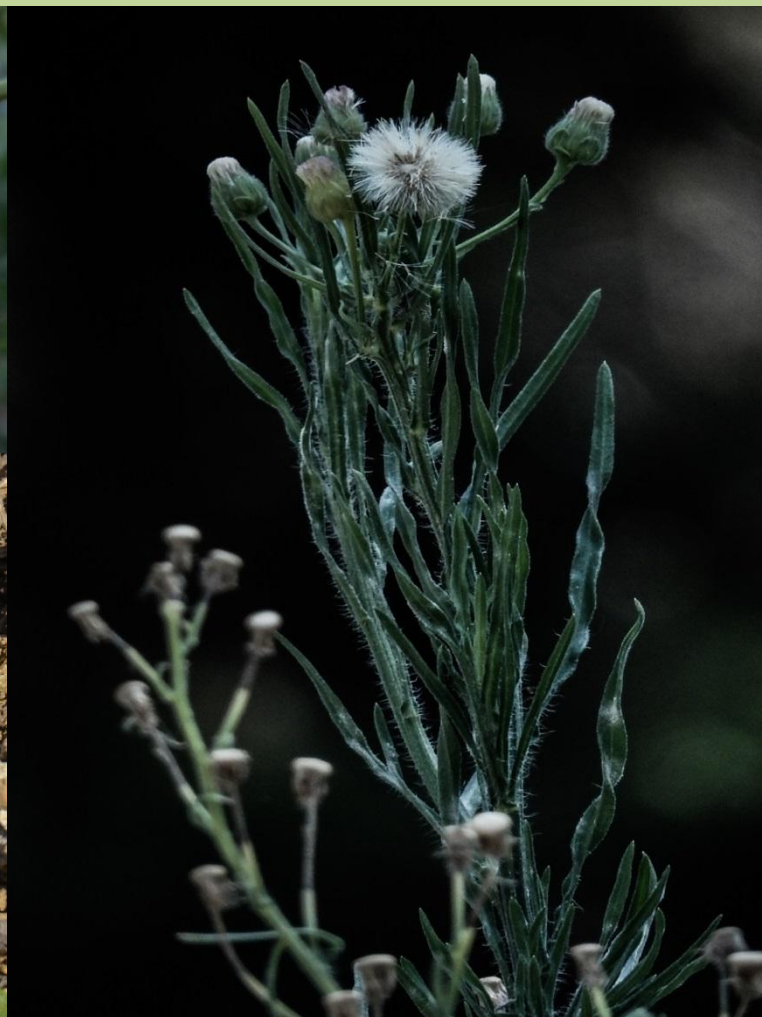
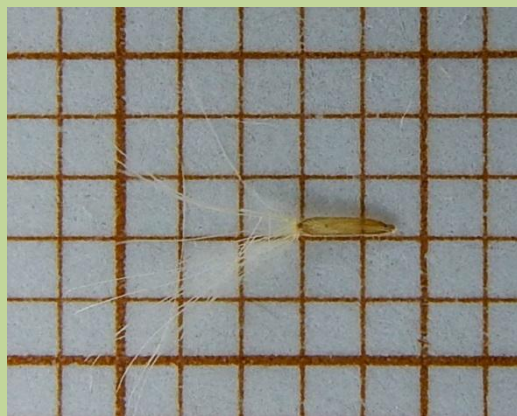
FAMILIA: *Asteraceae*.

GÉNERO: *Conyza*.

ESPECIE: *Conyza bonariensis* L.

BIOLOGÍA: Planta anual, de germinación preferentemente invernal. Plántula en roseta, pubescente y de color grisáceo. Cotiledones de 3 mm, redondeados, y glabros. Hojas verdaderas alternas, densamente pelosas; las tres-cuatro primeras son enteras orbiculares u ovals, en las siguientes aparecen dos dientes simétricos en el margen que aumentan en número en las hojas posteriores tornándose éstas dentadas e incluso pinnatipartidas. Una vez desarrollado el tallo, las hojas son lineares o lineares-lanceoladas, generalmente enteras. Inflorescencias paniculiformes, a veces sobrepasadas por las ramas laterales. Brácteas involucrales con ápice rojizo y provistas de muchos pelos. Existen biotipos resistentes de esta especie al herbicida glifosato en la Península.

HÁBITAT: Podemos encontrarla infestando cultivos de regadío, principalmente frutales.



J.Pueyo