

Chancro de las ramas o Fusicocum

Phomopsis amygdali

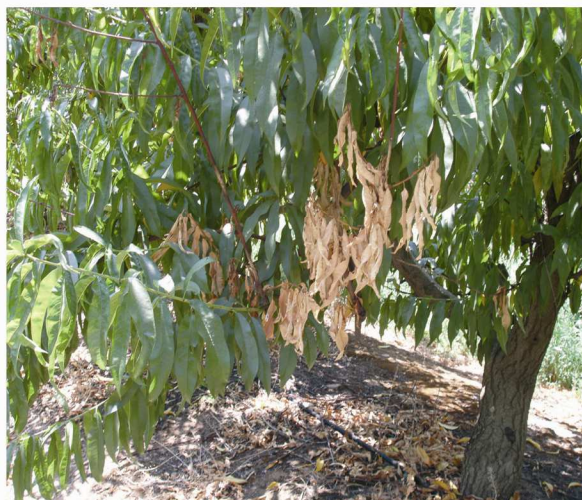


Foto 1. Árbol con ramas afectadas por la enfermedad



Foto 2. Chancro alrededor de las yemas



Foto 3. Detalle de picnidios y cirros de *Phomopsis*



Foto 4. Conidios: detalle

Phomopsis amygdali Del.

Sinónimos. *Fusicoccum amygdali* Del., *Phomopsis amygdalina* Canonaco.

Descripción. Hongo Deuteromiceto ampliamente distribuido que produce chancros de constricción. Es especialmente agresivo en algunas variedades de almendro, melocotonero, nectarina y albaricoquero. Está citado en ciruelo aunque es poco frecuente.

Forma picnidios que en épocas lluviosas fructifican emitiendo cirros blanquecinos de esporas (α -conidios).

Biología. Las infecciones se producen principalmente en otoño y en primavera, cuando las condiciones climáticas de lluvia y temperaturas suaves son idóneas para el hongo. Este penetra a través de las heridas que se producen con la caída de hojas durante el otoño o de yemas de flor en primavera.

Durante periodos de lluvia, se forman los picnidios y expulsan los conidios que la lluvia dispersa en la rama o ramas vecinas.

Síntomas y daños. Los síntomas aparecen al final del invierno y durante la primavera en el momento de apertura de yemas, floración y desarrollo de nuevos brotes. Se observan chancros de forma ovalada, de color marrón situados preferentemente alrededor de las yemas, algo deprimidos y con pequeños picnidios subepidérmicos oscuros, acompañados de pequeñas exudaciones gomosas.

La formación de estos chancros produce desecamiento de flores, yemas y brotes.

En caso de ataques importantes se observan gran cantidad de ramas del año secas en los árboles durante el verano, con las consiguientes pérdidas económicas.

La enfermedad también se manifiesta en las hojas, apareciendo manchas de color marrón, aunque la infección foliar es menos perjudicial.

En Extremadura es una enfermedad muy agresiva en determinadas variedades de melocotón (Baby Gold, Frederica...), nectarina (Flamenkist, Fantasia...) y almendro (Ferragnes, Ferraduel), especialmente en las plantaciones situadas en las proximidades de ríos y arroyos.

Medidas de control.

Medidas culturales: se pueden disminuir los focos de infección cortando las ramas por debajo del chancro y quemándolas de inmediato. Asimismo, es recomendable evitar los encharcamientos.

Control químico: los tratamientos preventivos se deben realizar durante el periodo de caída de hoja y antes de la hinchazón de las yemas con compuestos cúpricos, captan, tiram, folpet, metil tiofanato o clortalonil. En parcelas infectadas se deben realizar tratamientos cuando las condiciones climáticas sean favorables al desarrollo de la enfermedad con alguno de los siguientes fungicidas: folpet, captan, metil tiofanato, clortalonil, tiram. Las actualizaciones del registro se pueden consultar en <http://www.mapa.es>

Ficha técnica elaborada por:

Jesús I. De la Cruz Blanco
Antonio J. Guisado López

Más información en:

Servicio de Sanidad Vegetal

Tfno: 924 01 10 96

<http://aym.juntaex.es/servicios/boletin/sanidad.vegetal@adr.juntaex.es>

Información actualizada al 15/10/2007