

Fauna auxiliar



Fotos 1 y 2. Crisopa, adulto en olivo y larva alimentándose

Foto: Rubén García Egido



Fotos 3 y 4. Cocinelidos, adultos copulando y pupa en arroz



Fotos 5 y 6. "Mosquitos" del arroz apresados por la tela de esta araña



Foto 7. Libélulas, grandes depredadores del medio acuático



Foto 8. Chinches acuáticas atrapan la larva de un mosquito

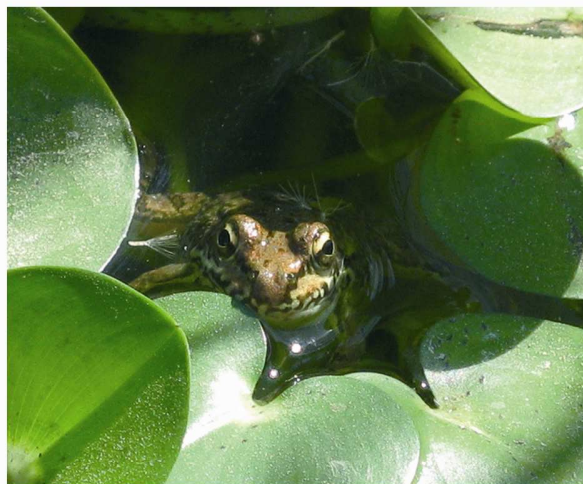


Foto 9. Rana acechando en un bancale de arroz.



Foto 10. Cicindela, predador de poderosa mandíbula

Dirección General de
Explotaciones Agrarias y Calidad Alimentaria

JUNTA DE EXTREMADURA
Consejería de Agricultura y Desarrollo Rural

agricultura

Fauna Auxiliar (I)

Con este término se designa a los animales que nos ayudan a controlar las plagas; fenómeno éste que suele estar ocasionado por los desequilibrios ecológicos que hemos provocado en nuestros agrosistemas. Ya que buena parte de las prácticas agrícolas y manipuladoras de los hábitats favorecedoras de plagas, lo son por interferir o mermar la actividad de sus enemigos naturales.

La fauna auxiliar pertenece a uno de los dos grupos fundamentales de los llamados enemigos naturales de las plagas: predadores y parásitos. Estos pueden ser especies autóctonas o especies alóctonas/introducidas; y el control biológico que realizan sobre las plagas puede ser natural o inducido por el hombre. En este caso, la suelta de organismos de control foráneos ha dado buenos resultados contra numerosas plagas pero puede ocasionar el desplazamiento de la fauna auxiliar nativa.

Esta fauna se compone tanto de artrópodos (insectos y arañas), como de anfibios, reptiles, mamíferos y aves que tienen un papel destacado en el control de las poblaciones de ciertas plagas. Así, las aves insectívoras se alimentan de langostas, orugas o moscas, mientras que los murciélagos son activos devoradores, entre otros insectos, de mariposas nocturnas, muchas de las cuales son plagas.

El llamado control biológico por conservación, al que va dedicado esta ficha informativa, es la modalidad estratégica que menos riesgos entraña para la fauna autóctona de enemigos naturales.

Para la conservación de estos enemigos naturales es necesario el manejo de sus poblaciones con la finalidad de aumentar sus densidades, su actividad y su efectividad, en lo que influye tanto el cultivo, como las prácticas culturales. Así, la diversidad de especies vegetales sobre el terreno, el desarrollo de policultivos y las rotaciones han demostrado su capacidad para favorecer la presencia de distintos entomófagos.

Por eso, la flora no agrícola en los campos y márgenes de cultivo, tiene un papel muy importante en la conservación de los organismos auxiliares. En ella no sólo encuentran refugio, presas o huéspedes alternativos sino que a muchos también les aportan una alimentación complementaria a base de néctar, polen, semillas o jugos de las plantas. Por ejemplo, las moscas Sírfidas cuyas larvas son depredadoras y adultos se alimentan de néctar y polen. O el caso de varios ácaros Fitoseidos que pueden usar el polen en sustitución de la presa. En diversas familias de Heterópteros (chinchas), tanto larvas como adultos son omnívoros y la dieta mixta de planta y presa favorece la eficacia biológica en comparación con dietas puramente carnívoras.

El papel concreto que estos animales desempeñan en la naturaleza será plasmado sucesivamente en esta colección de fichas de sanidad vegetal.

Ficha técnica elaborada por:

Pedro P. Bueno Martínez
José A. Palmerín Romero
Carmen Aza Barrero

Información actualizada al 31/07/2008

Más información en:

Servicio de Sanidad Vegetal

Tfno: 924 00 20 69

<http://aym.juntaex.es/servicios/boletin/sanidad.vegetal@adr.juntaex.es>

